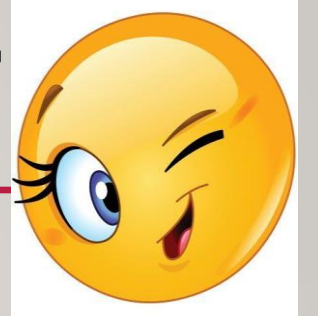


ORGANISATION DE LA CONTINUITE PEDAGOGIQUE



- Ce diaporama est fait pour vous aider à vous organiser pendant cette période très particulière.
- Prenez le temps de le visualiser, il vous aidera à partir du bon pied !





LA CONTINUITÉ PÉDAGOGIQUE, QU'EST-QUE C'EST ?

- La continuité pédagogique est destinée à s'assurer que les élèves poursuivent des activités scolaires leur permettant de progresser dans leurs apprentissages.
- **Les activités proposées** s'inscrivent naturellement dans le **prolongement de ce qui s'est fait en classe auparavant et/ou dans une préparation possible de ce qui sera fait dès le retour dans l'établissement.**





CHERS PARENTS,



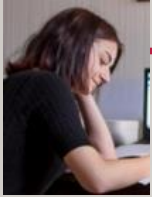
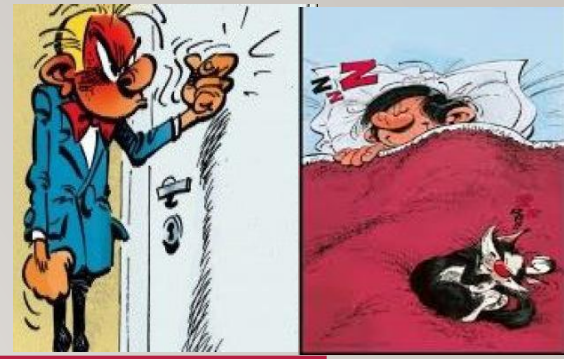
mais la continuité pédagogique à la maison

- Dans cette situation exceptionnelle, merci **d'être vigilant à ce que vos enfants se connectent quotidiennement sur les différents outils de communication** mis à leur disposition pour réaliser les tâches demandées.
- Vous pourrez me joindre via la messagerie PRONOTE « Discussion ».

Bien cordialement

- Isabelle HENRY

L'ECOLE À LA MAISON



- Témoignage de Lola qui étudie à distance depuis 2 ans
 - Je me lève à 8 heures, je me prépare, je m'habille et je prends mon petit déjeuner. Je m'installe à ma table de travail vers 9 heures et **j'étudie au moins deux ou trois heures d'affilée, sans pause.**

L'après-midi, j'étudie aussi pendant le même temps. **Je me concentre sur une matière par séquence** ; une leçon dure environ 3 heures. Je lis le cours, je répète, j'apprends l'essentiel et je fais les exercices.”

Source : <https://www.letudiant.fr/lycee/lycee-pro-cap/lyceenne-a-distance-j-etudie-chez-moi-a-mon-rythme.html>



LES BONS RÉFLEXES

Se mettre dans des conditions identiques à celles d'une salle de classe.



On coupe la télé

et son téléphone portable



et, surtout, on s'interdit l'accès à Internet (**sauf pour les obligatoires recherches, évidemment !**).



SUITE DES BONS REFLEXES

- Trouver le cadre idéal pour travailler
-

- Ranger son espace de travail
- S'assurer que l'on possède le matériel nécessaire

(papier et stylos pour écrire, cours imprimés et prêts à lire, livres demandés par le professeur, ordinateur avec traitement de texte et connexion Internet pour rédiger vos devoirs et les envoyer au lycée)

- **Planifiez des horaires dédiés à votre formation** -
définir un calendrier pour répartir votre programme de formation (une proposition d'emploi du temps est proposé en annexe de ce diaporama)



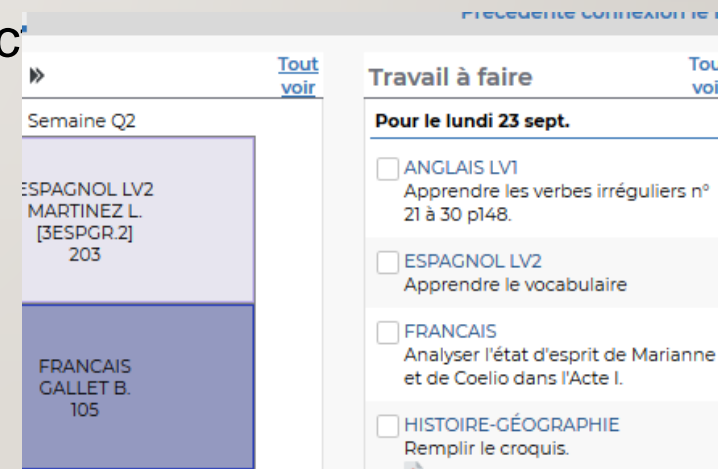
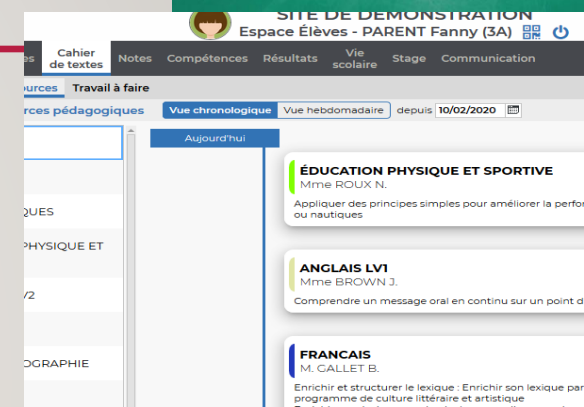


COMMENT CELA VA SE PASSER CONCRÈTEMENT ?

- Je me connecte quotidiennement sur Pronote
- Je me connecte à mon emploi du temps
- Je consulte le cahier de texte pour visualiser le travail à faire (les consignes, les pièces jointes, les corrigés)
- Je consulte les dates de retour pour le travail à effectuer
- Je rends mon travail

Je veux en savoir plus, je consulte la démo

<https://demo.index-education.net/pronote/eleve.html>



COMMENT RENDRE MON TRAVAIL SUR PRONOTE :

The screenshot shows the Pronote interface. At the top, there is a green navigation bar with the Pronote logo and links for 'Le logiciel' and 'Téléchargements'. Below this is a dark grey menu with options like 'Mes données', 'Cahier de textes', 'Notes', 'Compétences', 'Résultats', 'Vie scolaire', 'Stage', and 'Communication'. The main content area is titled 'Page d'accueil' and shows a calendar for 'mer. 04 mars' with a 'Semaine Q1' view. A yellow box highlights a 'Travail à faire' section with the text 'MATHÉMATIQUES Exercices n°1 à 8 p 126' and a 'Déposer ma copie' button. Below this, there is a list of 'Dernières évaluations' with various subjects and dates.

The thumbnail shows a woman with a magnifying glass looking at a screen. The text on the screen reads 'Le travail s'affiche sur la page d'accueil.' To the right, there is a section titled 'Dernières évaluations' with a 'Tout voir' link and a list of subjects and dates: TECHNOLOGIE le 19/02, ANGLAIS LV1 le 13/02, TECHNOLOGIE le 12/02, FRANÇAIS le 10/02, HISTOIRE le 10/02.

Je clique sur « déposer ma copie »

Je vais chercher mon travail dans mon fichier

Je clique dessus

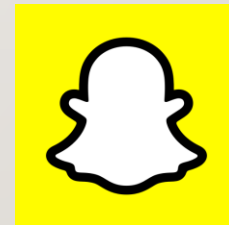
Je clique sur « ouvrir »

Je veux en savoir plus : Je visualise la vidéo « **Rendre un travail sur l'Espace Élèves** »

<https://www.index-education.com/fr/tutoriels-video-pronote-1777-95-rendre-un-travail-sur-l-espace-eleves.php>



VOUS AVEZ AUSSI L'HABITUDE DE COMMUNIQUER AVEC CERTAINS DE VOS PROFESSEURS PAR D'AUTRES MOYENS



BIEN SÛR, VOUS POURREZ TOUJOURS COMMUNIQUER, OBTENIR DES INFORMATIONS PAR LE BIAIS DE CES DIFFÉRENTS MOYENS.



VOUS ÊTES EN DIFFICULTÉS FACE À UNE NOTION :

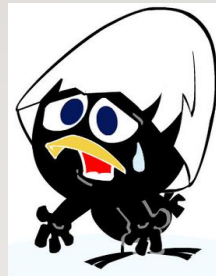
- Utilisez les différents moyens de communication à votre disposition pour poser vos questions à votre professeur ;
- Votre professeur consultera plusieurs fois par jour ses mails et vous répondra ;



Faites aussi preuve de solidarité entre vous pour vous entraider et trouver la réponse à votre question auprès d'un de vos camarades.



VOUS N'ÊTES PAS SEUL :



Pronote permet de laisser des messages à un autre utilisateur, qu'il soit parent, élève ou professeur.

Lorsque le destinataire se connecte sur Pronote, la fenêtre "discussions" lui indique qu'il a un message. Il peut le lire et répondre par le même outil.



https://www.google.com/search?q=vous+n%27%C3%AAtes+pas+seul+humour&tbm=isch&ved=2ahUKEwiliP62qZ_oAhVX0YUKHeKrASgQ2-cCegQIABAA&oq=vous+n%27%C3%AAtes+pas+seul+humour&gs_l=img.3...7816.9173..9427...0.0..0.113.677.5j2.....0....1..gws-wiz-img.....0i30.Fcm1zo6C9jg&ei=GZ1vXuWXA9eilwTi14bAAg&client=firefox-b-e#imgsrc=WZ6QGL5HYF8WnM



FAIRE UN ÉTAT DES LIEUX DE SES RÉUSSITES

- Pour rester motivé(e), faites un petit retour en arrière et recensez tous **les obstacles que vous avez surmontés** jusqu'ici. « Pas facile de se retrouver seul du jour au lendemain ».
- Demandez vous également **quelle qualités** vous ont aidés à parvenir au bout et **quelles démarches** vous avez mises en œuvre pour y arriver.
- GARDEZ LE MORAL ET RAPPELEZ VOUS, VOUS N'ETES PAS SEUL.





Isabelle HENRY et
l'équipe pédagogique
de 1AC